

# L'EN3S

# LA PRÉPARATION GRENOBLOISE AU CONCOURS

## L'EN3S, UNE DIVERSITÉ DE PROFILS RECHERCHÉE

### (1) L'ADMISSIBILITÉ

#### Conditions d'accès adaptées à la pluralité des parcours

Des candidats externes de niveau Bac +3 minimum

#### **3 épreuves écrites :**

*1<sup>ère</sup> épreuve : 1 matière au choix parmi :*

- Composition de culture générale
- Composition de droit public
- Composition de sciences économiques
- Etude de cas portant sur des questions managériales

**Durée 5 heures, coeff.5, note éliminatoire < 6/20.**

*2<sup>ème</sup> épreuve : une note de synthèse.*

**Durée 4 heures, coeff.4, note éliminatoire < 6/20.**

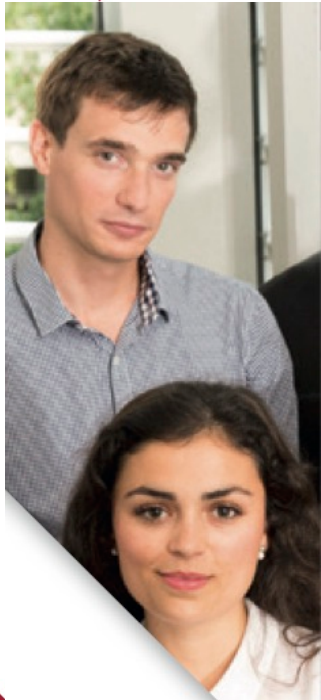
*3<sup>ème</sup> épreuve : composition sur un sujet relatif aux grandes questions sanitaires et de Protection sociale.*

**Durée 4 heures, coeff.6, note éliminatoire < 6/20.**

## L'EN3S, UNE DIVERSITÉ DE PROFILS RECHERCHÉE

### (2) L'ADMISSION

3



#### **3 épreuves orales:**

##### ***1 entretien de motivation avec le jury (grand oral) :***

A partir d'un CV et d'une lettre de motivation.

**Durée 30min, coeff.6, note éliminatoire < 6/20.**

##### ***2 épreuves techniques orales au choix :***

- Droit du travail
- Droit public
- Economie
- Gestion comptable et financière
- Questions sanitaires et de Protection sociale
- Santé publique
- Science politique
- Statistiques.

**Durée 30min, coeff.3 chacune, sujets tirés au sort (préparation 20min).**

**Attentes** : apprécier votre personnalité et notamment vos capacités de réflexion, d'initiative, de réaction ainsi que votre motivation, mais également évaluer vos connaissances techniques (liées à votre parcours)

Un concours  
« accessible »



**571 candidats inscrits en 2018 (793 en 2015) mais 216 présents aux 3 épreuves écrites (moins de 40%)**

ANNEES	NOMBRE DE PLACES PROPOSEES		INSCRIPTIONS	
	INTERNES	EXTERNES	INTERNES	EXTERNES
2012	29	29	132	865
2013	29	29	140	938
2014	29	29	139	806
2015	28	28	141	793
2016	28	28	133	656
2017	29	29	119	583
2018	29	29	125	571

212 - Les candidats inscrits et présents à l'issue des trois épreuves écrites obligatoires

ANNEES	CONCOURS INTERNE	CONCOURS EXTERNE
2012	120	303
2013	122	326
2014	126	332
2015	126	335
2016	123	272
2017	109	247
2018	116	216



Un concours  
« accessible »



**216 présents aux 3 épreuves écrites, 88 admissibles**

## 22 – L'admissibilité

221 – Nombre de candidats admissibles et seuil d'admissibilité

ANNEES	CONCOURS INTERNE		CONCOURS EXTERNE	
	Seuil Admissibilité	Nombre d'admissibles	Seuil Admissibilité	Nombre d'admissibles
2012	138,50	58	159,00	90
2013	145,50	60	165,50	92
2014	136,50	60	157,00	90
2015	143,50	60	162,00	88
2016	150,00	57	144,80	87
2017	142,50	57	154,50	90
2018	139,00	57	146,00	88

Seuil d'admissibilité de 11,40

## Un concours qui nécessite une préparation organisée

La présentation aux épreuves des concours d'entrée nécessite une préparation sérieuse et assidue tout au long de l'année.



### Votre responsabilité

- Votre motivation et sa traduction (assiduité, curiosité, etc.)
- Votre entraînement régulier, vos lectures personnelles, etc.




### La responsabilité du centre de préparation Grenoblois

- Vous accompagner en vous proposant un cursus pédagogique adapté aux épreuves écrites et orales
- Maintenir avec l'Ecole des liens d'information et de soutiens aux parcours préparatoires.

## La préparation Grenobloise ....

### Déroulement et calendrier:

- 
- Un cours dédié sur la Protection sociale
  - Des conférences de 2h sur chacune des matières de l'écrit
  - Des galops d'essais le samedi matin (et/ou à distance)
  - Des corrections individuelles et collectives
  - La préparation aux épreuves orales à compter de fin aout
  - Des stages de découvertes et/ou d'immersion dans des organismes en début d'année
  - Des conseils de lecture, bibliographie,
  - Un espace drop Box dédié

## La préparation Grenobloise ....

### Les intervenants:



- séances de méthodologie confiées à des enseignants ou à des praticiens portant sur les grandes thématiques.
- Un enseignement de soutien facilite l'assimilation des matières du concours mais les étudiants sont invités à suivre en auditeur libre les cours nécessaires à leur formation.



## La préparation Grenobloise.....

Des résultats:

2015: 3 admissibles, 1 admis, 1 liste complémentaire

2016: 3 admissibles, 2 admis

2017: 2 admissibles, 1 admis, 1 liste complémentaire

2018: 2 admissibles, 1 admis

2019: 1 candidate en liste complémentaire

De 1 à 10 admis selon les années:

...	1	(2018, 2017, 2015, 2010)
	2	(2004, 2008, <b>2016</b> ),
	3	(2007),
	4	(2003),
	5	(2005, 2009),
	6	(2001)
	10	(2000)

## La préparation Grenobloise ....



Complémentaire à d'autres concours administratifs (DH, D3S, Inspecteur des affaires sanitaires et sociales)



### **Calendrier:**

De novembre à avril: conférences, galops d'essai et corrections

Janvier: stages de découvertes

Mai et juin: révisions

Fin Août: préparation aux épreuves orales



**Première conférence protection sociale le 16 novembre (5 à 6 séances au total sur les bases)**



**Conférence méthodologique deuxième quinzaine de décembre avec accueil collectif**



La préparation Grenobloise ....

**Conditions d'accès :**

licence ou master 1

Inscription avant le 10 novembre

Participation de 50 €

Formulaire disponible sur le site de la faculté de droit

Attestation responsabilité civile si non étudiant

## Vos contacts....

**Floriane MAISONNASSE**  
Maître de conférence  
à la faculté de droit

[floriane.maisonناسse@univ-grenoble-alpes.fr](mailto:floriane.maisonناسse@univ-grenoble-alpes.fr)

**Hugues SANIEL**

Sous Directeur  
Caf de l'Isère  
04 76 20 60 50

[hugues.saniel@cafisere.cnafmail.fr](mailto:hugues.saniel@cafisere.cnafmail.fr)

**Annie MERCADAL**

Secrétariat de la faculté de droit

04 76 82 58 09

[annie.mercadal@univ-grenoble-alpes.fr](mailto:annie.mercadal@univ-grenoble-alpes.fr)

## L'AVENIR DE LA PROTECTION SOCIALE SE DESSINE AVEC VOUS !

13

The screenshot shows the en3s website header with the logo and navigation menu. The 'S'INSCRIRE' menu is highlighted, with a red circle around the 's'inscrire' option and a red arrow pointing to it. The text 'les inscriptions pour les concours d'entrée 2016 sont ouvertes. cliquez sur ce lien pour vous inscrire.' is visible next to the menu. Below the menu, the text 'Accueil > Concours d'entrée > S'inscrire' is shown. A red arrow points from the 's'inscrire' link in the menu to the 'S'inscrire' link in the breadcrumb. Below the breadcrumb, the text 'Les inscriptions pour les concours d'entrée 2016 sont ouvertes.' is displayed, followed by 'Cliquez sur ce lien pour vous inscrire.' and a red arrow pointing to the 'S'inscrire' link in the breadcrumb. At the bottom of the screenshot, there are icons for accessibility (A+, A-) and a printer icon.

→ PIÈCES  
JUSTIFICATIVES À  
FOURNIR

→ DEMANDE D'ENVOI  
DE DOCUMENTATION  
PAPIER