

**JEUDI
12 OCT.
2023**

17h-19h

Salle B001

Faculté de
droit de
Grenoble

RÉUNION D'INFORMATION PRÉPARATION AU CONCOURS DE L'EN3S

Vous souhaitez devenir cadre supérieur ou
dirigeant de la protection sociale ?

Informez-vous sur la préparation au concours
d'entrée à l'École Nationale Supérieure de
Sécurité Sociale

Réunion accessible en visioconférence, via le
lien Zoom disponible sur notre site internet :
droit.univ-grenoble-alpes.fr

Création : Faculté de droit de Grenoble / Crédit photo : Fotoka / Impression : SOA / Année : 2023



Réunion organisée
par :

Floriane
Maisonasse, Resp
onsable de la
préparation au
concours d'entrée
de l'EN3S

Hugues SANIEL
(Cnaf/ Caf)
Protection Sociale

L'EN3S, L'ÉCOLE DES DIRIGEANTS DE LA PROTECTION SOCIALE

École nationale supérieure de Sécurité sociale

PARTEZ A LA DECOUVERTE DE L'EN3S

Une Institution au cœur des enjeux de société



La formation



Les carrières



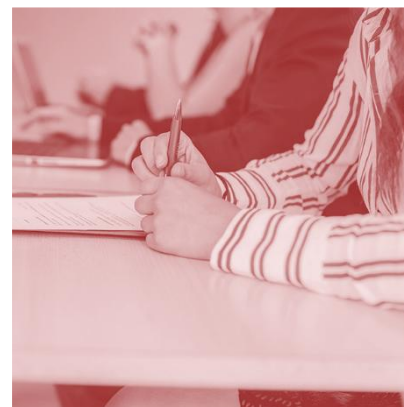
Le concours



Le métier de dirigeant



La préparation



LA SECURITE SOCIALE, UNE INSTITUTION AU CŒUR DES ENJEUX DE SOCIETE



Un...
dubitatifs sur le nouveu...
toujours pour but de faire travailler plus long...
Publié le Vendredi 30 Septembre 2022 - Stéphane Guérard



SDGacademy



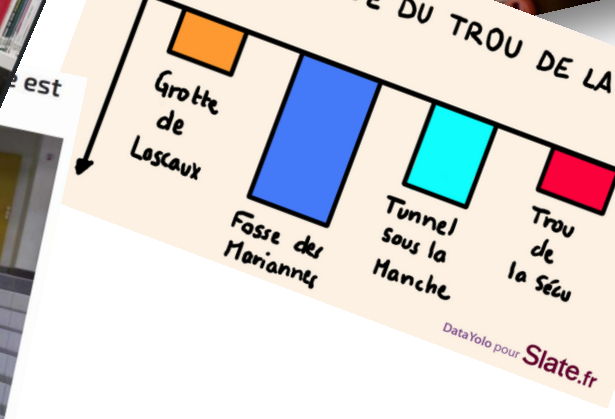
ce Maladie : l'Hérault va tester la e-carte
matérialisée via une appli



RAPPORT FINAL - JUIN 2023



Il y avait affluence vendredi dernier au Tiers-Lieu, où les services de la CGSS sont venus à la rencontre des usagers de la commune et de la région.



DataYolo pour Slate.fr

DIRIGEANT DE LA PROTECTION SOCIALE, UN METIER AU CŒUR DES ENJEUX DE SOCIETE

- **Définition des politiques publiques sociales**

→ Direction de la Sécurité Sociale,
Caisses nationales

- **Déclinaison opérationnelle des politiques publiques de sécurité sociale**

→ Organismes locaux de sécurité sociale (Urssaf, Caf, Cnam, Carsat, MSA, régimes spéciaux...)

- **Actions sur le système de santé**

→ ARS

- **Gestion d'établissements de santé**

→ UGECAM

Protection sociale

872 milliards

d'euros de dépenses de prestations (2020)

Sécurité sociale

154 000

salariés

Dont environ

21 000 collaborateurs en charge du management (2020)

Sécurité sociale

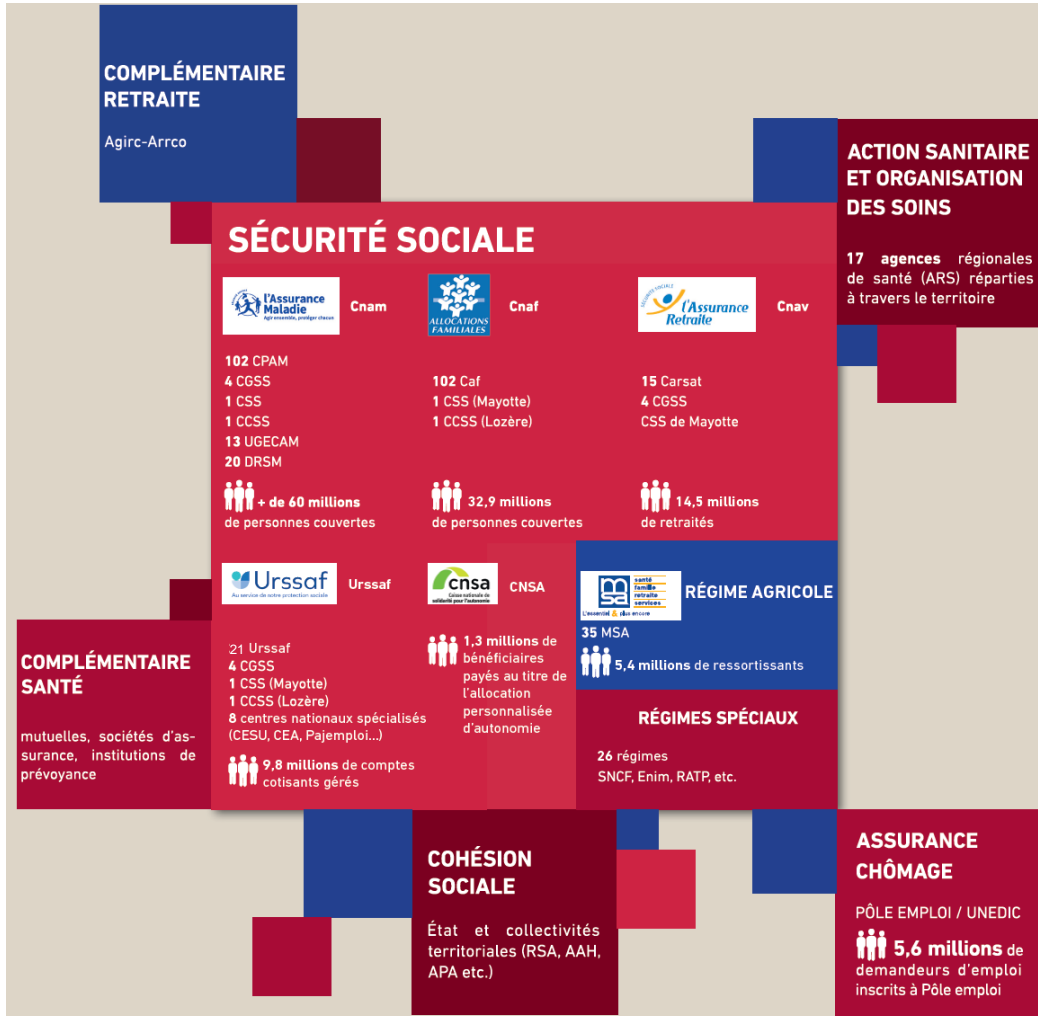
+ 400

organismes répartis sur le territoire

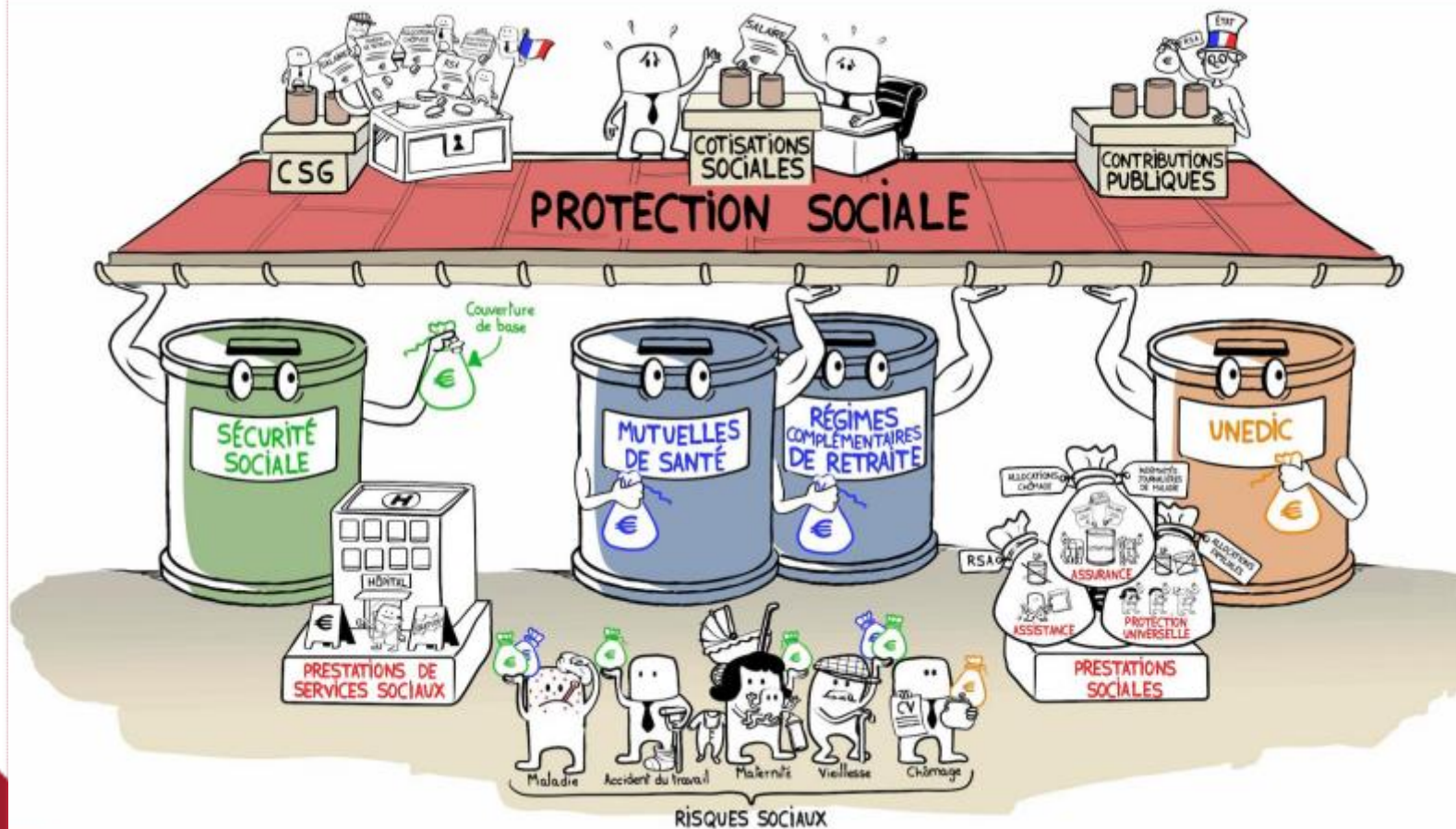
LA SÉCURITÉ SOCIALE, UNE INSTITUTION AU CŒUR DES ENJEUX DE SOCIÉTÉ

La protection sociale, au cœur de la société française

Protection sociale
872 milliards



Sécurité Sociale
567 mds





Développement de nouveaux services et promotion de services numériques



Processus d'amélioration continue de l'activité



Nouvelles pratiques managériales et management collaboratif

Sécurité sociale
154 000 salariés
Dont
21 000 collaborateurs en
charge du management

+ 400
organismes
répartis sur le
territoire

2. Les carrières



3. Le métier de dirigeant



Echanges

LES CARRIERES DES DIRIGEANTS A LA SECURITE SOCIALE



Des carrières multiples favorisées par des possibilités de mobilité très larges



La liberté pour chacun de construire son parcours



**Une accession rapide à un poste d'agent de direction
(En moyenne, 60% des anciens élèves agent de direction dans les trois ans de leur sortie)**



Un accès à une diversité de structures (régimes de Sécurité sociale dont UGECAM, ARS, services centraux de l'Etat, etc.)



Pour aller + loin

[Découvrez des portraits](#) de professionnels sur la playlist

« [#TonAvenirEnMain](#) » sur Youtube

Ou rendez-vous sur la rubrique « [devenir dirigeant\(e\)](#) » du site EN3S

LES CARRIERES A LA SECURITE SOCIALE

Découvrez des
témoignages des
anciens élèves sur
leurs carrières
professionnelles



Une diversité de métiers et de parcours professionnels pour piloter les transformations et garantir la performance de la protection sociale



Des métiers au service de la mise en œuvre des politiques sociales publiques et de la relation avec les usagers et partenaires

- la gestion du risque, actions de prévention, lutte contre la fraude ;
 - le versement des prestations ;
 - le recouvrement et le contrôle des entreprises ;
 - la relation clients et services à l'utilisateur ;
 - l'action sociale sur les territoires.
- * Les relations partenariales : accès aux droits,



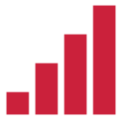
Des métiers pour garantir la performance opérationnelle, économique et sociale des organismes.

- gestion budgétaire et financière ;
 - ressources humaines et relations sociales ;
 - pilotage de la performance ;
 - appui à la stratégie ;
 - appui à la transformation numérique
- achats, logistique, communication, immobilier.

LE MÉTIER DE DIRIGEANT : LES TROIS ATTENDUS MAJEURS



**Porteur de la performance
opérationnelle, économique
et sociale du service public
de la sécurité sociale**



Porteur des transformations



**Porteur de l'ouverture sur
son environnement**

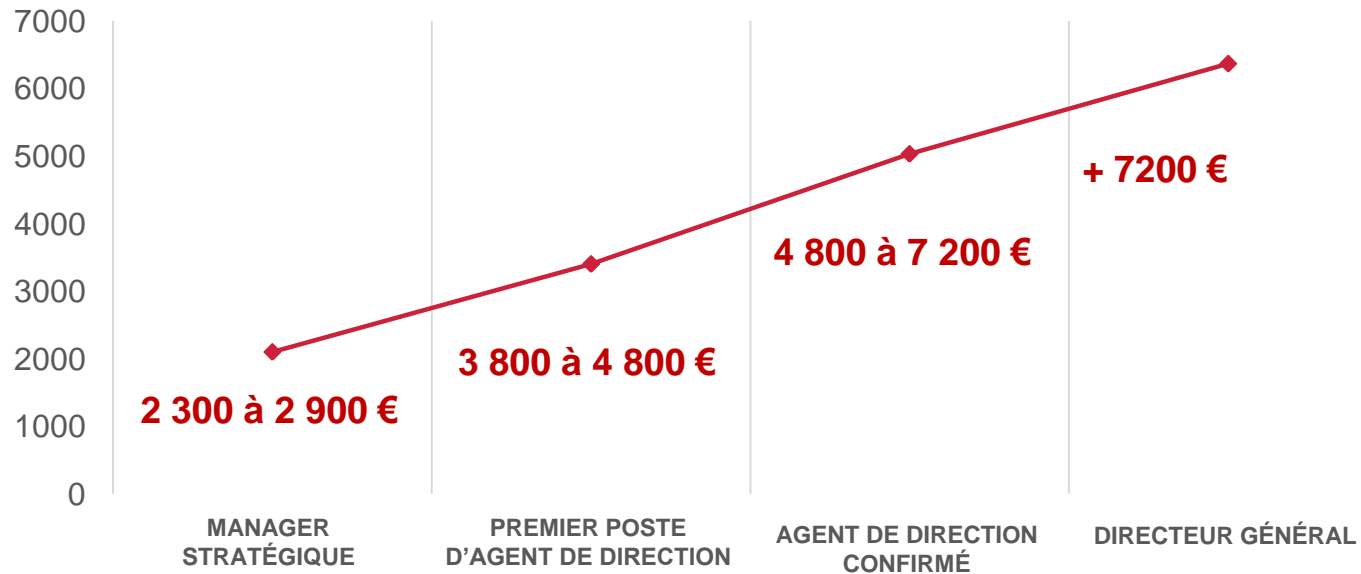




Des trajectoires de rémunération favorables

LES CARRIERES

FOURCHETTE DE L'EVOLUTION MOYENNE DES RÉMUNÉRATIONS MENSUELLES NETTES



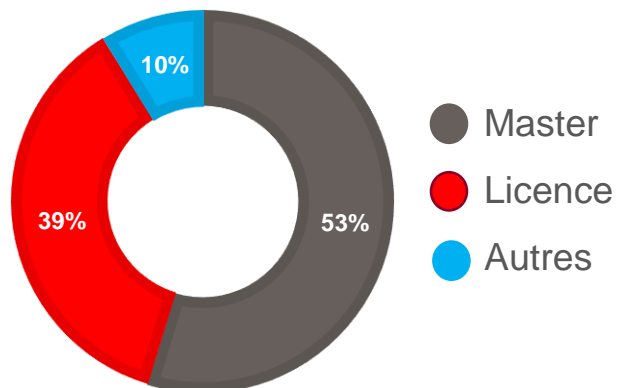
Une évolution de carrière rapide

En moyenne, **60%** des élèves externes évoluent sur un poste d'agent de direction dans les 3 ans.

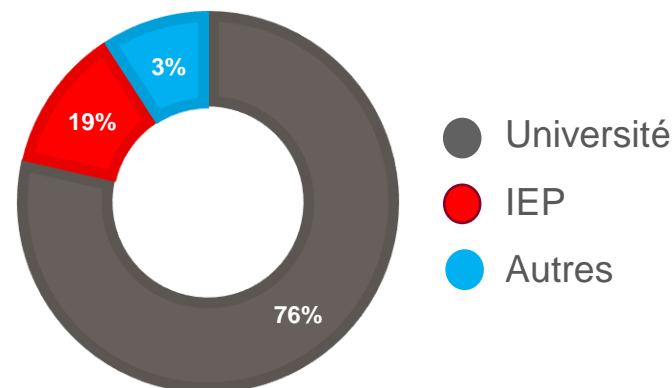
LA FORMATION

Une formation ouverte à des profils très diversifiés (promotion 61 - 2022)

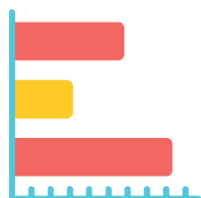
RÉPARTITION PAR NIVEAU



RÉPARTITION PAR ÉTABLISSEMENT



54 ÉLÈVES :
28 EXTERNES
24 INTERNES
2 TROISIÈME CONCOURS



MOYENNE D'ÂGE :
29,7 ANS



30
FEMMES



24
HOMMES



Vidéo
(1'13'')



DELE DE FORMATIO

Une Ecole en adéquation avec les attendus vis-à-vis des responsables du service public de demain



Un programme de formation à visée opérationnelle et managériale



Le libre choix d'un poste à la sortie. Pas de classement de sortie



Une formation et des métiers pour être au cœur des enjeux socio-économiques



Une mobilité renforcée (entre les différents régimes et branches de la Sécurité sociale mais aussi vers les ARS, les services de l'Etat...)





Une scolarité de 18 mois rémunérée : 1.915 € bruts mensuels (externes) (*)



Des enseignements tournés vers le management et la conduite de projets innovants



Plusieurs stages mettant progressivement l'étudiant en situation (6 mois discontinus) n un accompagnement personnalisé



Un logement mis à disposition dans la résidence de l'Ecole



Un grand choix de postes proposés à l'issue de la scolarité : une centaine de postes offerts pour les élèves. Pas de classement de sortie



Une vie de promotion dynamique et enrichissante

LA FORMATION

Des enseignements organisés autour de 3 thématiques clés du niveau opérationnel au plus stratégique :

1. Apprendre à manager des équipes

2. Acquérir les compétences de gestion nécessaires à la bonne gouvernance d'un organisme de protection sociale

3. S'appropriier les dynamiques des politiques publiques sanitaires et sociales, les mettre en œuvre et contribuer à leur évolution

→ Un accompagnement personnalisé de l'élève pour la construction de son projet professionnel durant toute la scolarité

LA FORMATION

La scolarité est rythmée par de nombreux projets collectifs :



Les trophées de l'innovation



Les rendez-vous de l'actu



Aurasmus

Vidéo sur la semaine des trophées de l'innovation 2022

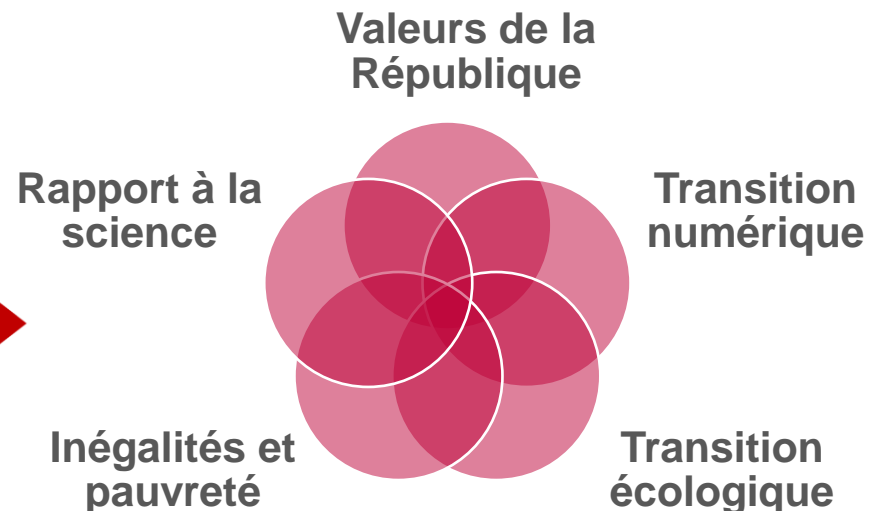
Vidéo (2'25'') →



LA FORMATION

UNE ÉCOLE EN PHASE AVEC LES GRANDES ORIENTATIONS RELATIVES A LA FORMATION DES DIRIGEANTS DU SERVICE PUBLIC

- L'EN3S s'inscrit pleinement dans **les orientations du service public** de demain définies par le Président de la République dans son discours du 8 avril 2021.
- **Participation au Tronc commun** mis en place avec 13 autres écoles du service public autour de 5 thématiques
- Engagement pour la **diversité de son recrutement**; implication auprès des étudiants des Classes Talents (accompagnement des étudiants, dispositif égalité des chances)



LA FORMATION

La scolarité intègre la rédaction et la soutenance d'une recherche-action

Ce travail collectif de **12 mois**, axé sur des problématiques sociétales avec une dimension opérationnelle forte permet une prise de recul et une réflexion sur les enjeux stratégiques de la protection sociale.

Il prépare les élèves à leurs prises de décisions futures, en tant que dirigeants d'organisme.

LA PLACE DES PERES ET SA PRISE EN COMPTE DANS LES PRESTATIONS ET SERVICES DE LA SECURITE SOCIALE

Le contexte
 Nous constatons que...
 ... malgré l'envie des pères de s'investir et de s'engager plus dans l'éducation de leurs enfants...
 ... des inégalités domestiques, parentales et professionnelles persistantes entre les femmes et les hommes.

Mais pourquoi ?
 Soit écartés sociaux
 Des insuffisances dans les prestations
 Une coordination insuffisante à des acteurs
 Des situations propres aux territoires d'outre-mer
 Un manque d'outils

Nos préconisations
 Transformer les dispositifs existants...
 Améliorer l'inclusion du père dans les politiques de soutien à la parentalité en s'inspirant de initiatives locales
 Réformer les prestations et développer l'immisculation des pères
 ... et créer de nouveaux services.
 Conquérir une politique volontariste de services et une politique sociale attractive
 Créer un nouvel « espace parentalité » sur le site momentané pour mieux communiquer auprès des pères

Par Philippe Hermonville (chef de projet), Anne-Danièle Luchini-Royon, Jeanne Drouot, Caroline Rivault, Marie-Sophie de la Roche et Franck Pons. Sous la direction de Jean-Philippe Fagnant, directeur général et des affaires sociales.

en3s RECHERCHES-ACTIONS EN PROTECTION SOCIALE / Synthèse des travaux de la SP promotion

BENCHMARK ET MODALITES DE TRANSPOSITION POSSIBLES A L'ASSURANCE MALADIE DE STRATEGIES INNOVANTES EN MATIERE D'ACCOMPAGNEMENT

Le contexte
 Une multiplicité d'acteurs dans le système de santé en France
 Les établissements de santé ou médico-sociaux
 Les professionnels de santé
 La protection sociale complémentaire
 Les associations

Les opportunités
 La coordination des acteurs
 La réorganisation territoriale des soins
 Le regroupement des professionnels de santé
 Le DAM*
 Le détail de l'accompagnement de l'Assurance Maladie
 La prévention, levier majeur de la gestion du risque

Les préconisations
 Le guide d'application d'une campagne de prévention ou d'accompagnement
 Une médiation intégrée pour chaque public : le patient au cœur de la coordination
 Des approches combinées pour un accompagnement innovant
 Cibler
 Cibler secondaire
 Segmentation des publics
 L'appui des S.C. méthode issue des sciences comportementales

Par Stéphanie Chaudron (chef de projet), Corinne Guille, Sébastien Lopez, Mathieu Perault, Marie Naglin. Sous la direction de Emmanuel Gilpin, Directeur de mission - Responsable de la Gestion du Risque et de la Médecine Maladie, Osm.

en3s RECHERCHES-ACTIONS EN PROTECTION SOCIALE / Synthèse des travaux de la SP promotion

AMELIORER L'ACCES AUX SOINS DES PERSONNES VIVANT AVEC UN HANDICAP

Le contexte
 CADRE LEGISLATIF
 LOI 11.02.2005
 Logique de compensation du handicap
 ART. 51 LFSS 2016
 Modèle tarifaire expérimental UGECAM
 Adapter la formation professionnelle

ENJEUX MAJEURS
 Améliorer l'accès aux soins
 Maîtriser les dépenses de santé

RECHERCHE D'UNE CONCLUSION
 Impact éducatif
 Efficience économique

Des difficultés d'accès aux soins
 Des lieux et des pratiques inadaptés au handicap
 Un déficit de financement
 Une prise en charge morcelée entre les acteurs
 Des refus et des abandons de soins

UN EGAL ACCES AUX SOINS LOIN D'ÊTRE EFFECTIF
 Une population plus méconnue marquée par une grande précarité... mais un moindre recours aux soins
 36% de recours annulé aux soins dentaires contre 40% pour la population générale
 Bénéficiaires de l'allocation aux adultes handicapés sans activité
 Rapport Charges et Produits pour 2020, CNAH

Des parcours de santé 360°
 UN TERRAIN D'EXPERIMENTATION
 Une démarche de co-construction
 Des besoins terrain identifiés
 UGECAM
 Un modèle tarifaire spécifique
 Une efficacité à évaluer :
 Améliorer l'état de santé
 Garantir la bonne allocation des dépenses de santé

DES PARCOURS A AMELIORER
 Obstacles et enjeux
 Cylindrique et éducation à la vie effective et sexuelle
 Prévention
 Suivi de santé
 Environnement social
 Projet de vie

Par Benjamin Gaudin (chef de projet), Margot Carlier, Adèle Pons, Céline Pons et Aurélien Ponsard. Sous la direction de Christophe Adigier, Directeur Général UGECAM - Responsable Protection Client.

en3s RECHERCHES-ACTIONS EN PROTECTION SOCIALE / Synthèse des travaux de la SP promotion

LA FORMATION

La scolarité intègre la rédaction et la soutenance d'une recherche-action

Ce travail collectif de **12 mois**, axé sur des problématiques sociétales avec une dimension opérationnelle forte permet une prise de recul et une réflexion sur les enjeux stratégiques de la protection sociale. Il prépare les élèves à leurs prises de décisions futures, en tant que dirigeants d'organisme.

THÉMATIQUES 2022

- A l'ère des **réseaux sociaux**, quelles **conditions de la confiance** pour les organismes de Sécurité sociale ?
- La **santé environnementale**, quelle place pour les OSS ?
- Réduire la contribution au **réchauffement climatique des prestations versées par la branche famille** : quels leviers dans et autour des COG ?
- Prévention de l'**obésité infantile**, quelles actions innovantes et transversales ?
- Le **médecin traitant** comme pivot du parcours de soins : enjeux et conditions de réussite
- Rôle des **Communautés Professionnelles Territoriales de Santé (CPTS)** dans un lien ville-hôpital durable et favorisant les parcours patients
- Conception, mise en œuvre et évaluation des **CPG** : quelle prise en compte des territoires ?
- **Partenaires Sociaux**, quels rôles au sein des CA et conseils en OSS ?
- **Baisse de la natalité** : constats analyse et perspectives, quelles incidences pour politiques familiales ?
- Communiquer sur la **fraude aux prestations et aux cotisations**



*Extrait vidéo de la présentation d'une recherche action de la 60^{ème} promotion sur la thématique : **Les organismes de Sécurité sociale et la lutte contre l'isolement des personnes âgées***

LA FORMATION

Des stages tout au long de l'année

- Des stages de découverte pour embrasser toute la diversité du secteur et s'orienter facilement.
- Des « stages terrain » en phase avec les grands enjeux des organismes pour acquérir une légitimité de terrain (relation-client, prestations, gestion de crise).
- 4 mois de stage « en responsabilité » sur un fonction d'encadrement puis de direction pour se professionnaliser et préparer sa prise de poste.
- Un accompagnement par des référents institutionnels pour construire son identité de cadre dirigeant.





Vidéo
(1'3'')



5. LE CONCOURS

Le concours



LE CONCOURS



Inscription : 15 janvier au 29 mars 2024



Admissibilité : 3 épreuves écrites :
3,4 et 5 juin 2024



Admission : 3 épreuves orales entre
16 septembre au 11 octobre 2024



Résultats : octobre 2024



Rentrée : janvier 2025



56 places offertes (29 externes / 24 internes / 3 3^{ème} concours)



EN RÉSUMÉ

Pourquoi choisir l'EN3S ?

1

Une école en adéquation avec les orientations des pouvoirs publics sur la carrière des dirigeants du service public

2

Une école qui permet à chacun d'exprimer son potentiel et ses aspirations à occuper des postes à responsabilités sur des enjeux majeurs pour la nation et nos concitoyens

3

Une école qui accompagne ses élèves dans la construction de leur projet professionnel



6.

LA PRÉPARATION GRENOBLOISE AU CONCOURS

PARTEZ A LA DECOUVERTE DE L'EN3S

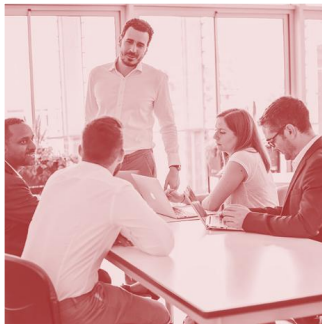
Une institution au cœur
des
enjeux de société

L'innovation

Les carrières

Les épreuves du concours

Le métier de dirigeant



La formation



(1) L'ADMISSIBILITÉ

31

Conditions d'accès adaptées à la pluralité des parcours

3 épreuves écrites :

1^{ère} épreuve : 1 matière au choix parmi :

- Composition de culture générale (*sujet relatif à l'évolution des idées et des faits politiques, économiques, sociologiques et culturels*)
- Composition de droit public
- Composition de sciences économiques
- Etude de cas portant sur des questions managériales
- Une épreuve de gestion comptable et analyse financière : résolution d'un ou plusieurs problèmes et/ou cas pratiques

Durée 5 heures, **coeff.5**, note éliminatoire < 6/20.

2^{ème} épreuve : une note de synthèse. (à partir d'un texte ou d'un dossier de caractère administratif)

Durée 4 heures, **coeff.4**, note éliminatoire < 6/20.

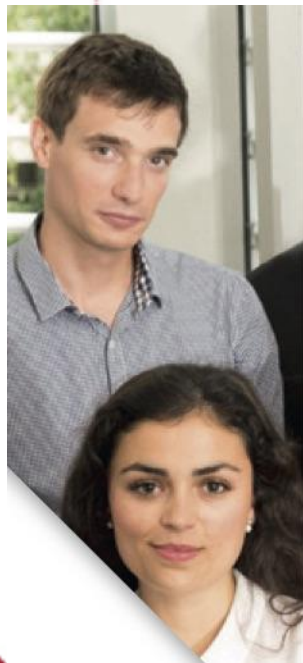
3^{ème} épreuve : composition sur un sujet relatif aux grandes questions sanitaires et de Protection sociale.

Durée 4 heures, **coeff.6**, note éliminatoire < 6/20.

L'EN3S, UNE DIVERSITÉ DE PROFILS RECHERCHÉE

(2) L'ADMISSION

32



3 épreuves orales:

1 entretien de motivation avec le jury (grand oral) :

A partir d'un CV et d'une lettre de motivation.

Durée 30 min, **coeff. 7**, note éliminatoire < 6/20.

2 épreuves techniques orales au choix :

- Droit du travail
- Droit public *
- Economie *
- Gestion comptable et analyse financière
- Questions sanitaires et de protection sociale
- Santé publique
- Science politique
- Statistiques.

Durée 30 min, **coeff.3** chacune, **sujets tirés au sort** (préparation 20min).

Attentes : apprécier votre personnalité et notamment vos capacités de réflexion, d'initiative, réaction ainsi que votre motivation, mais également évaluer vos connaissances techniques (liées à votre parcours)

Epreuve PS

La sécurité sociale face au vieillissement de la population
La territorialisation des politiques sociales et de santé : enjeux et conditions de réussite
Articulation entre politique sociale et politique de santé en France
Actualités de la protection sociale des travailleurs indépendants en France

Note de synthèse

RGPD et droit européen de la protection des données
Stratégie des entreprises digitales et opportunité de s'établir en France
Difficultés et les enjeux des grands ports maritimes en France

3eme épreuve

Economie: crise, protectionnisme et libre échange
Coût du travail et compétitivité
Culture G: Les expressions démocratiques en France : diversité, limites et voies de rénovation.
Individualisme et solidarités dans les sociétés contemporaines
Quelles responsabilités à l'égard des générations futures ?
Droit Public : Les défis du service public aujourd'hui
Libertés publiques et maintien de l'ordre public

Un concours « accessible » LES ECRITS

342 candidats inscrits en 2022 (806 en 2014) et 171 présents aux 3 épreuves écrites (50 %)

491 candidats inscrits en 2021 avec 153 présents aux 3 épreuves écrites (31%)

ANNEES	NOMBRE DE PLACES PROPOSEES			INSCRIPTIONS		
	INTERNES	EXTERNES	3 ^{ème} CONCOURS	INTERNES	EXTERNES	3 ^{ème} CONCOURS
2015	28	28		141	793	
2016	28	28		133	656	
2017	29	29		119	583	
2018	29	29		125	571	
2019	27	28		122	495	
2020	24	29	3	121	472	44
2021	24	29	3	94	491	48

212 - Les candidats inscrits et présents à l'issue des épreuves écrites obligatoires

ANNEES	CONCOURS INTERNE	CONCOURS EXTERNE	3 ^{ème} CONCOURS
2015	126	335	
2016	123	272	
2017	109	247	
2018	116	216	
2019	108	202	
2020	102	220	37
2021	87	153	31

Un concours « accessible »

165 présents aux 3 épreuves écrites, 82 admissibles (2023)

171 présents aux 3 épreuves écrites, 88 admissibles (2022)

157 présents aux 3 épreuves écrites, 77 admissibles (2021)

220 présents aux 3 épreuves écrites, 91 admissibles (2020)

22 – L'admissibilité

221 – Nombre de candidats admissibles et seuil d'admissibilité

ANNEES	CONCOURS INTERNE		CONCOURS EXTERNE		3 ^{ème} CONCOURS	
	Seuil Admissibilité	Nombre d'admissibles	Seuil Admissibilité	Nombre d'admissibles	Seuil Admissibilité	Nombre d'admissibles
2016	150,00	57	144,80	87		
2017	142,50	57	154,50	90		
2018	139,00	57	146,00	88		
2019	144,00	57	148,00	88		
2020	138,50	53	150,00	91	80,00	12
2021	138,50	42	148,00	77	80,00	15
2022	139,50	50	148,50	79	76,00	15

Seuil d'admissibilité à 10/20

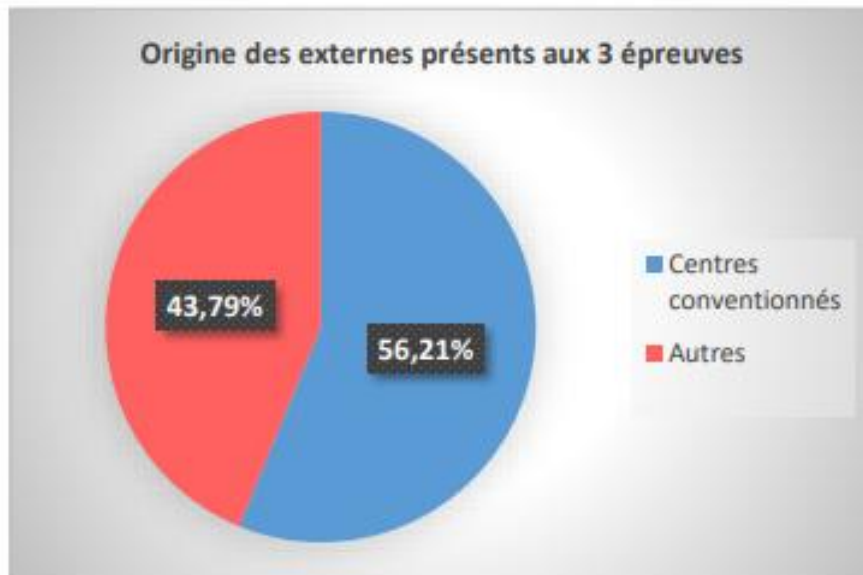
Seuil d'admission entre 11,5 et 12,5 moyenne 2019-2022



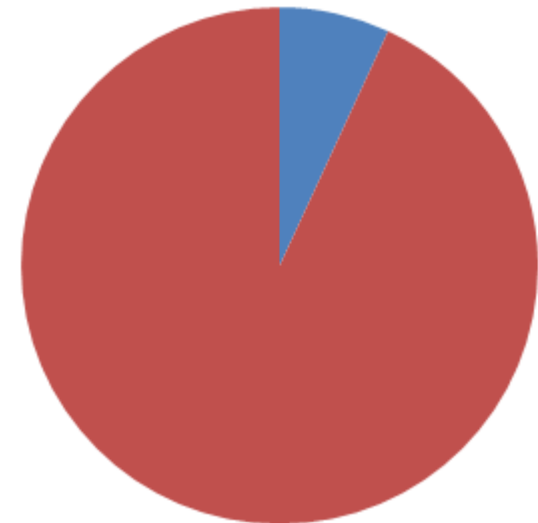
Un concours
« accessible »



ORIGINE DES PRESENTS AUX 3 EPREUVES ECITES ET ORIGINE DES ADMIS (2022)



27 admis via un centre de
préparation sur 29



Un concours qui nécessite une préparation organisée

La présentation aux épreuves des concours d'entrée nécessite une préparation sérieuse et assidue tout au long de l'année.

Votre responsabilité

- Votre motivation et sa traduction (assiduité, curiosité, etc.)
- Votre entraînement régulier, vos lectures personnelles, etc.

La responsabilité du centre de préparation Grenoblois

- Vous accompagner en vous proposant un cursus pédagogique adapté aux épreuves écrites et orales,
- Vous accompagner dans des stages, journées découvertes, etc
- Maintenir avec l'Ecole des liens d'information et de soutien aux parcours préparatoires,

Les activités du centre de préparation:

Déroulement et calendrier:

- Un cours centré sur la Protection sociale (5 à 6 séances)
- Une méthodologie pour l'épreuve de protection sociale
- Des conférences de 2h sur chacune des matières de l'écrit (Droit public, Culture G, Economie, Note de synthèse)
- Des échanges avec les élèves des précédentes promotions
- Des séances dites « plan flash » de 2 heures

Les activités du centre de préparation:

- Des conférences thématiques sur les grandes problématiques de la protection sociale:
 - ✓ Prise en charge de l'enfance
 - ✓ Action sociale des CAF
 - ✓ Prise en charge de la jeunesse
 - ✓ Égalité F/H dans la protection sociale
 - ✓ La dépendance et le 5^e risque
 - ✓ Les conséquences sociales de la crise sanitaire
 - ✓ la fraude aux prestations
 - ✓ le non recours aux droits sociaux
 - ✓ le revenu universel
 - ✓ l'avenir des retraites
 - ✓ Numérique et protection sociale
 - ✓ Lutter contre l'exclusion sociale mission impossible ?
 - ✓ Financement de la protection sociale, cades
 - ✓ Protection Sociale et transition écologique,
 - ✓ etc

Les activités du centre de préparation:

Déroulement et calendrier:

- Des galops d'essais le samedi matin (et/ou à distance)
- Des corrections individuelles et collectives
- Des révisions par thèmes (Avril à fin mai) avec rédaction de plans détaillés
- La préparation aux épreuves orales à compter de fin août
- Des stages de découvertes et/ou d'immersion dans des organismes:
- Des conseils de lecture, bibliographie, un espace Teams dédié

Les activités du centre de préparation:

Les intervenants:

- séances de méthodologie confiées à des enseignants ou à des praticiens portant sur les grandes thématiques.
- Un enseignement de soutien facilite l'assimilation des matières du concours mais les étudiants sont invités à suivre en auditeur libre les cours nécessaires à leur formation.

Un espace Teams



C2 Cours Protection sociale Publications Fichiers Wiki

+ Nouveau ▾ ↑ Charger ▾ Synchroniser Copier

Cours Protection sociale

Nom ▾	Modifié ↓ ▾
Culture Gene - sujets	18 mars
méthodo_grandOral_V1_2021.pptx	2 juillet
CPS EN3S DEPENDANCE actus.pptx	29 juin
Arrêté de nomination jury concours 2021.pdf	29 juin
CoursPS-REVISION_DEVOIRS_PS_et_crise sa...	26 juin
CHIFFRES CLES SS ED2019.pdf	26 juin
CHIFFRES CLEFS 2020.docx	26 juin
CoursPS-REVISION_DEVOIRS_grand age et ...	26 juin
Le numérique et la protection sociale.doc	26 juin
Bilan-2019-resultats-fraude-211220.pdf	11 juin

Chaque samedi: sécu doc



42

Actualités professionnelles

Recouvrement - Emploi - Assurance chômage

- > [Une première partie de la réforme de l'assurance chômage est entrée en vigueur le 1er octobre 2021](#)
- > [La baisse d'attractivité dans certains secteurs accentue les difficultés de recrutement](#)

Maladie

- > [Les régions et départements interpellent les pouvoirs publics sur les inégalités territoriales d'accès aux soins](#)
- > [Le remboursement des télé-surveillances va entrer dans le droit commun](#)

Retraite - Personnes âgées - Autonomie

- > [L'isolement des personnes âgées s'est accentué, d'après une étude des Petits Frères des Pauvres](#)
- > [Les confinements auront entraîné des conséquences importantes pour les aidants familiaux](#)

Famille - Logement - Pauvreté et exclusion

- > [Les auteurs du rapport sur la conciliation entre vie familiale et vie professionnelle proposent une révision globale de la politique familiale](#)
- > [Le Haut Conseil de la famille, de l'enfance et de l'âge \(HCFEA\) publie un rapport sur les familles d'aujourd'hui](#)

Management - Risques professionnels - Santé au travail

- > [Une étude de la Dares met en lumière les risques psychosociaux des aides à domicile](#)
- > [Des initiatives se développent pour accompagner les salariés atteints d'un cancer](#)

La Sécurité sociale

- > [La Sécurité sociale a 76 ans et Sécu Hebdo lui souhaite un joyeux anniversaire](#)
- > [La Cour des comptes plaide pour la sortie d'une gestion de crise de la Sécurité sociale](#)
- > [L'actualité des partenaires sociaux](#)

International

- > [L'OCDE fait un bilan sur les inégalités dans l'éducation](#)
- > [Une étude de la Banque mondiale revient sur les difficultés que rencontrent les minorités sexuelles et de genre dans le monde](#)

Actualités générales

Actualités santé

- > [L'ancien médiateur national des conflits hospitaliers fait le bilan de son action et propose dix pistes d'amélioration à son successeur](#)

Contexte économique et social

- > [Les perspectives économiques s'améliorent durablement selon la Direction générale \(DG\) du Trésor](#)
- > [Trois audits flash de la Cour des comptes reviennent sur les mesures de soutien apportées au secteur culturel pendant la crise sanitaire](#)

TIC santé - E-administration - Services publics

- > [L'ANSSI donne des conseils aux utilisateurs pour de meilleurs mots de passe](#)
- > [Près d'un quart des personnes âgées de plus de 65 ans font face à des difficultés dans la réalisation de leurs démarches administratives](#)

Dispositif “Égalité des chances”

L'EN3S a mis en place un dispositif “Égalité des chances”. Ce dispositif vise à garantir à tout candidat de condition modeste ses chances de réussite au concours en leur apportant :

- un soutien pédagogique renforcé avec des enseignements et préparations supplémentaires,
- un appui financier avec l'obtention d'une allocation pédagogique annuelle de 1200€,
- un accompagnement individualisé avec la mise en place d'un tutorat.

La date limite de dépôt des dossiers de candidature est **fixée au 31 octobre 2023.**

[+ d'infos sur les conditions d'accès au dispositif “Égalité des chances”](#)



Rendez-vous de l'Actu - La situation des retraites impose-t-elle une nouvelle réforme ?





EN3S La Grande école publique de la Protection sociale En LIV...

Ecole nationale supérieure de Sécurité...
4,6 k vues • il y a 9 ans



Rendez-vous de l'Actu - Innovation en santé et...

Ecole nationale supérieure de Sécurité...
974 vues • il y a 1 an



Dominique Libault - Les grands enjeux de la protection sociale...

Ecole nationale supérieure de Sécurité...
1,5 k vues • il y a 2 ans



Rendez-vous de l'Actu - La lutte contre la fraude aux prestations...

Ecole nationale supérieure de Sécurité...
1,5 k vues • il y a 1 an



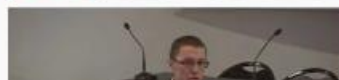
N°5 - La Sécurité sociale et la crise sanitaire : Franck VON...

Ecole nationale supérieure de Sécurité...
1 k vues • il y a 1 an



Rendez-vous de l'Actu - Le détachement des travailleurs ...

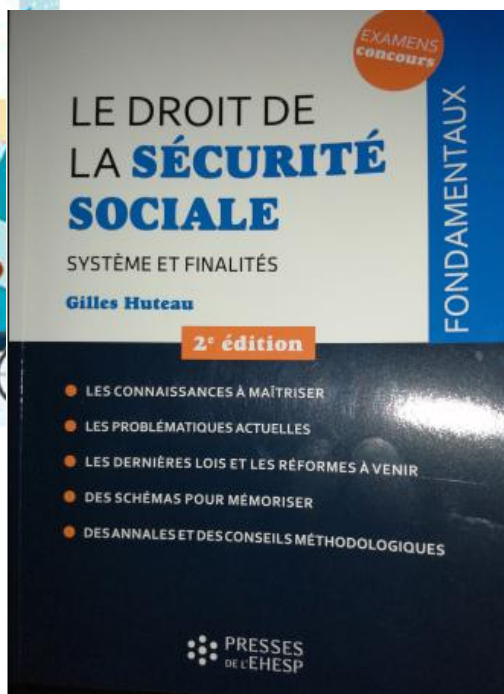
Ecole nationale supérieure de Sécurité...
1,6 k vues • il y a 3 ans



Rendez-vous de l'Actu : généralisation de la...



96



280



1182

La préparation Grenobloise.....

Résultats:

2015: 3 admissibles, 1 admis, 1 liste complémentaire

2016: 3 admissibles, 2 admis

2017: 2 admissibles, 1 admis, 1 liste complémentaire

2018: 2 admissibles, 1 admis

2019: 1 admise

2020: 1 admise

2021: 2 admissibles, 1 admise

2022: 3 admissibles, 2 admise, 1 désistement

2023: 3 admissibles, 1 en liste complémentaire

De 1 à 10 admis selon les années:

La possibilité de passer 3 fois le concours,

Des participants à la prépa de Grenoble qui
repassent le concours 1 ou 2 ans après

La préparation Grenobloise

Complémentaire à d'autres concours administratifs sociaux
(DH, D3S, Inspecteur des affaires sanitaires et sociales)

Calendrier:

De novembre à avril: cours, conférences, galops d'essai et corrections
stages de découvertes
Avril et Mai : révisions, traitement de sujets
Fin Août: préparation aux épreuves orales

Conférence méthodologique PS mardi 7 novembre avec accueil collectif

Première conférence protection sociale mi novembre (6 à 7 séances au total sur les bases)

La préparation Grenobloise

Conditions d'accès :

Licence ou master 1

Inscription avant fin octobre

Entretien individuel

Participation de 50 €

Formulaire disponible sur le site de la faculté de droit

<https://droit.univ-grenoble-alpes.fr/formation/candidater-et-s-inscrire/preparations-aux-concours-examens/candidature-et-inscription-a-la-preparation-au-concours-de-l-en3s-258779.kjsp?RH=1530756870878888>

Attestation responsabilité civile si non étudiant

Vos contacts....

Floriane MAISONNASSE

Maître de conférence
à la faculté de droit

**floriane.maisonناسse@univ-
grenoble-alpes.fr**

Hugues SANIEL

Sous Directeur
Caf de l'Isère
06 85 83 15 02

Saniel. hugues@neuf.fr

Clara REVIRON

secrétariat de la faculté de droit
clara.reviron@univ-grenoble-alpes.fr

04 76 74 32 40

**droit-en3s@univ-grenoble-
alpes.fr**

PROTECTION SOCIALE

DANS L'ACTUALITÉ DE L'EN3S

Protec **CHAIRE** toires
tion sociale

UNIVERSITÉ DE LYON
SCSCIENCES
PO LYON

en3s
ÉCOLE DES DIRIGEANTS DE
LA PROTECTION SOCIALE

SÉLECTION MASTER 2 DROIT SOCIAL :
PARCOURS MANAGER STRATÉGIQUE DES
ORGANISMES DE PROTECTION SOCIALE

LES ROLES DE L'ACTU

QUELLES LEÇONS DE LA CRISE SANITAIRE
POUR LE SYSTÈME DE SANTÉ ET L'ASSURANCE
MALADIE ?

LES GRANDS DOSSIERS
LA PROTECTION SOCIALE
POST GOV
UNE NOUVELLE ÈRE ?

À DISTANCE | 11-15 OCTOBRE 2021 | GRATUIT

https://www.youtube.com/playlist?list=PL5QRoNfsjDLMHhWG_H7bZ_zR13SdBOrCK

newsletter avec actualités sur la protection sociale, podcasts, et autres informations utiles à la bonne préparation des épreuves:

: <https://en3s.fr/admissions-concours/concours-entree-en3s/> >



Pour retrouver toutes les informations utiles :



UN SITE WEB : en3s.fr

Brochures, programmes des épreuves, rapports de jury et annales des précédents concours, sélection de copies, fiches métier

UNE PAGE FACEBOOK  ET UNE PAGE LINKEDIN 

« **Préparation aux concours EN3S par ses élèves** » @ElevesEN3S

Les élèves en cours de scolarité, vous aide et vous fournisse une bibliographie indicative, une veille d'actualité, des sujets blancs, du tutorat pour les oraux, et plein d'autres choses encore...



**NEWSLETTER D'ACCOMPAGNEMENT AUX ÉPREUVES
DU CONCOURS** Abonnez-vous depuis en3s.fr (rubrique newsletter)



L'EN3S participe au **DISPOSITIF PRÉPA' TALENT**, bénéficiez d'un tutorat assuré par d'anciens élèves de l'École :

fonction-publique.gouv.fr/score/talents-du-service-public



SUIVEZ L'ACTUALITÉ de l'EN3S sur ces réseaux sociaux :
LinkedIn, [Twitter](#), [Facebook](#), [YouTube](#)

Une offre d'informations utiles sur la protection sociale pour vous aider
à la préparation des épreuves : en3s.fr/secudoc



L'AVENIR DE
LA PROTECTION
SOCIALE SE
DESSINE AVEC
VOUS



Présentation
Ecole et
concours sur
le site de
l'En3s



Merci pour votre attention

Une saison à Sainté →

